

(一社)宮城県測量設計業協会災害対策本部 組織図

令和 4年 6月現在

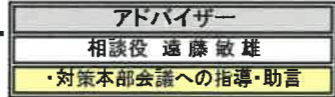
【共通事項】
 ・発注者からの要請があった場合、登録会員は直ちに本部へ連絡後、対策行動を開始する
 ・登録会員は、付託された調査活動を誠実に実行しなければならない
 ・発注者から要請を受けた登録会員は、諾否、着手および完了をその都度エリア代表・代行幹事に連絡する
 ・登録会員は、調査の品質責任を負う

【災害に対する事前対策】
 ・災害時行動計画及び連絡体制の策定及び変更
 ・研修会、講習会等による防災意識の高揚と調査技術向上の支援
 ・その他防災及び危機管理に必要な事項

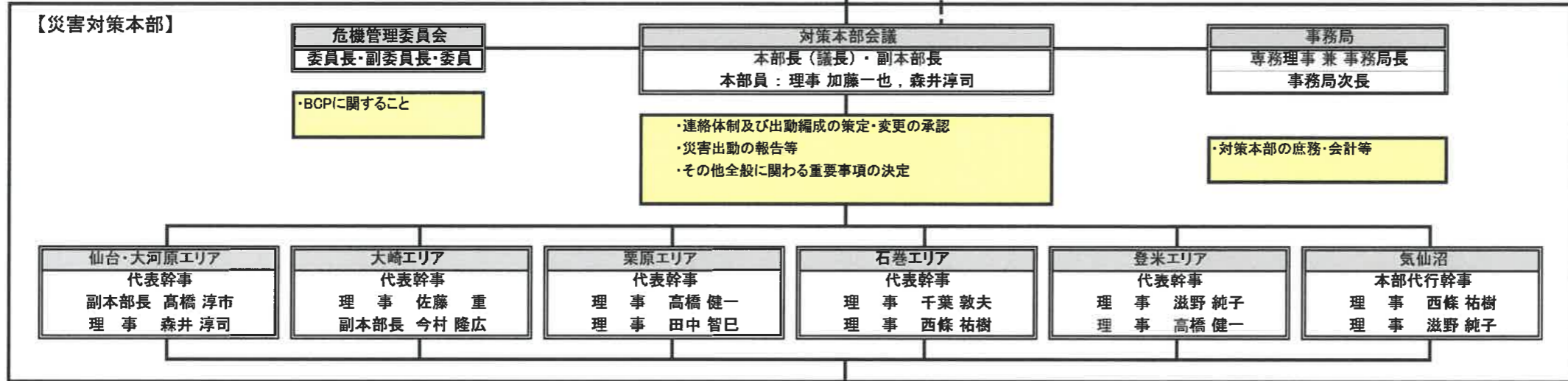


・対策本部会議を召集し議長を務める
 ・協定の最終責任者、出勤状況の把握
 ・緊急時の指示調整、対策エリア代表・代行幹事へ助言

・本部長の補佐
 ・本部長事故ある場合の代行



【対策本部事務所】
 〒980-0014 仙台市青葉区本町三丁目6-17 402号
 TEL (022)265-3264 FAX:(022)261-0033
 E-Mail jimukyoku@miyasoku.or.jp



区分	仙台エリア (46班/29社)		大崎エリア (6班/4社)		栗原エリア (11班/7社)		石巻エリア (9班/6社)		登米エリア (8班/5社)		気仙沼エリア		
企業名及び対応班数	(株)秋元技術コンサルタンツ	2班	(株)仙南測量設計	2班	(株)加美測量設計事務所	1班	(株)岩倉測量設計	2班	(株)西條設計コンサルタント	1班	(株)エムソーシ	1班	※災害対策本部より、全エリアの登録会員の中から選定し対応する。
	(株)アドテック	1班	(株)ダイワ技術サービス	2班	(株)テクノブレイン	1班	(株)ウイル	1班	(株)佐藤土木測量設計事務所	2班	(株)丹野測量設計	2班	
	(株)いずみエンジニアリング	3班	(株)地清建設企画	2班	(株)古川測量設計事務所	2班	(株)普原機工	2班	泰栄測量設計(株)	1班	(株)富士測地開発	1班	
	(株)大江設計	2班	(株)テクノ東北	2班	(有)和光測量設計社	2班	(有)大洋測量設計	1班	拓建技術(株)	2班	(株)北振技研	2班	
	(株)光生エンジニアリング	1班	(株)テクノ長谷	1班	(株)高橋測量設計事務所	1班	(有)高橋測量設計事務所	1班	(株)千葉測量技研	2班	(株)北水コンサルタント	2班	
	(株)桑折コンサルタント	1班	(株)東建工営	1班	(株)田中測量設計	2班	(株)田中測量設計	2班	日野測量設計(株)	1班			
	(株)サトー技建	2班	(株)東北開発コンサルタント	1班	(株)渡工測量設計	2班							
	佐野コンサルタンツ(株)	2班	(株)東北構造社	1班									
	(株)三協技術	3班	東北都市整備(株)	1班									
	(株)三洋設計	2班	(株)東北パシフィック	1班									
	(株)新東洋技術コンサルタント	1班	(株)ハシカンブラ	2班									
	(株)センシン技術	1班	(株)復建技術コンサルタント	2班									
	(株)センソクコンサルタント	2班	(株)星測量設計	2班									
	(株)仙台土木設計	1班	三善測量(株)	1班									
仙東技術(株)	1班												

災害時サポート企業(10社)

・各代表・代行幹事は、会員の出勤状況を把握し、適切な処置を行う。災害対策本部に逐次状況を報告。出勤対応不可能な会員の代替会員の調整を行う。連絡体制に変更が生じた時は、遅滞なく災害対策本部に届ける。
 ・各エリアの代表・代行幹事は本部理事を務める。
 ※エリア代表・代行幹事が対応不可能の場合は、対策本部会議が上記処置を行う。