

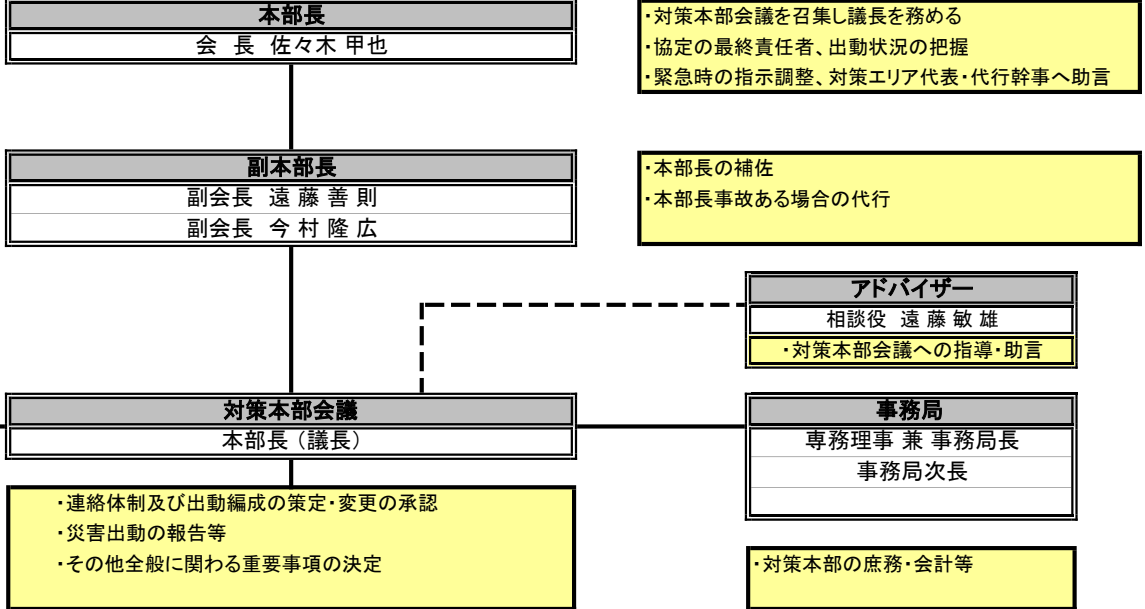
(一社)宮城県測量設計業協会災害対策本部 組織図

令和 3年 5月現在

【共通事項】
 ・発注者からの要請があった場合、登録会員は直ちに本部へ連絡後、対策行動を開始する
 ・登録会員は、付託された調査活動を誠実に実行しなければならない
 ・発注者から要請を受けた登録会員は、諾否、着手および完了をその都度エリア代表・代行幹事に連絡する
 ・登録会員は、調査の品質責任を負う

【災害に対する事前対策】
 ・災害時行動計画及び連絡体制の策定及び変更
 ・研修会、講習会等による防災意識の高揚と調査技術向上の支援
 ・その他防災及び危機管理に必要な事項

【対策本部事務所】
 〒980-0014 仙台市青葉区本町三丁目6-17 402号
 TEL (022)265-3264 FAX:(022)261-0033
 E-Mail jimukyoku@miyasoku.or.jp



仙台エリア (46班/30社)		大崎エリア (4班/2社)		栗原エリア (10班/7社)		石巻エリア (10班/6社)		登米エリア (8班/5社)		気仙沼・大崎エリア (78班/50社)					
(株)秋元技術コンサルタンツ	2班	(株)仙南測量設計	1班	(株)岩倉測量設計	2班	(株)西條設計コンサルタント	1班	(株)エムソーシン	1班	(株)秋元技術コンサルタンツ	2班	(株)地清建設企画	2班	(株)菅原機工	1班
(株)アドテック	1班	(株)ダイワ技術サービス	2班	(株)ウイル	1班	(株)佐藤土木測量設計事務所	2班	(株)丹野測量設計	2班	(株)アドテック	1班	(株)テクノ東北	2班	(有)大洋測量設計	1班
(株)いずみエンジニアリング	2班	(株)地清建設企画	2班	(株)菅原機工	1班	泰栄測量設計(株)	2班	(株)富士測地開発	1班	(株)いずみエンジニアリング	2班	(株)テクノ長谷	1班	(有)高橋測量設計事務所	1班
(株)大江設計	2班	(株)テクノ東北	2班	(有)大洋測量設計	1班	拓建技術(株)	2班	(株)北振技研	2班	(株)大江設計	2班	(株)テクノブレイン	1班	(株)田中測量設計	2班
(株)光生エンジニアリング	1班	(株)テクノ長谷	1班	(有)高橋測量設計事務所	1班	(株)千葉測量技研	2班	(株)北水コンサルタント	2班	(株)光生エンジニアリング	1班	(株)東建工営	1班	(株)渡工測量設計	2班
(株)桑折コンサルタント	1班	(株)テクノブレイン	1班	(株)田中測量設計	2班	日野測量設計(株)	1班			(株)桑折コンサルタント	1班	(株)東建工営	1班	(株)西條設計コンサルタント	1班
(株)サトー技建	2班	(株)東建工営	1班	(株)渡工測量設計	2班					(株)サトー技建	2班	(株)東北開発コンサルタント	1班	(株)佐藤土木測量設計事務所	2班
佐野コンサルタンツ(株)	2班	(株)東北開発コンサルタント	1班							佐野コンサルタンツ(株)	2班	東北都市整備(株)	1班	泰栄測量設計(株)	2班
(株)三協技術	3班	(株)東北構造社	1班							(株)三協技術	3班	(株)東北バシフィック	1班	拓建技術(株)	2班
(株)三洋設計	2班	東北都市整備(株)	1班							(株)三洋設計	2班	(株)ハシカンブラ	2班	(株)千葉測量技研	2班
(株)新東洋技術コンサルタント	1班	(株)東北バシフィック	1班							(株)新東洋技術コンサルタント	1班	(株)復建技術コンサルタント	2班	日野測量設計(株)	1班
(株)センシン技術	1班	(株)ハシカンブラ	2班							(株)センシン技術	1班	(株)星測量設計	2班	(株)エムソーシン	1班
(株)センソクコンサルタント	3班	(株)復建技術コンサルタント	2班							(株)センソクコンサルタント	3班	(株)三善測量(株)	1班	(株)丹野測量設計	2班
(株)仙台土木設計	1班	(株)星測量設計	2班							(株)仙台土木設計	1班	(株)古川測量設計事務所	2班	(株)富士測地開発	1班
仙東技術(株)	1班	三善測量(株)	1班							仙東技術(株)	1班	(有)和光測量設計社	2班	(株)北振技研	2班
										(株)仙南測量設計	1班	(株)岩倉測量設計	2班	(株)北水コンサルタント	2班
										(株)ダイワ技術サービス	2班	(株)ウイル	1班		

・各代表・代行幹事は、会員の出勤状況を把握し、適切な処置を行う。災害対策本部に逐次状況を報告。出勤対応不可能な会員の代替会員の調整を行う。連絡体制に変更が生じた時は、遅滞なく災害対策本部に届ける。
 ・各エリアの代表・代行幹事は本部理事を務める。
 ・大崎エリアについては、大崎エリア会員でカバー出来ない場合は、全エリアの登録会員にて対応する。
 ・気仙沼エリアについては当面の間、全エリアの登録会員にて対応する。
 ※エリア代表・代行幹事が対応不可能の場合は、対策本部会議が上記処置を行う。