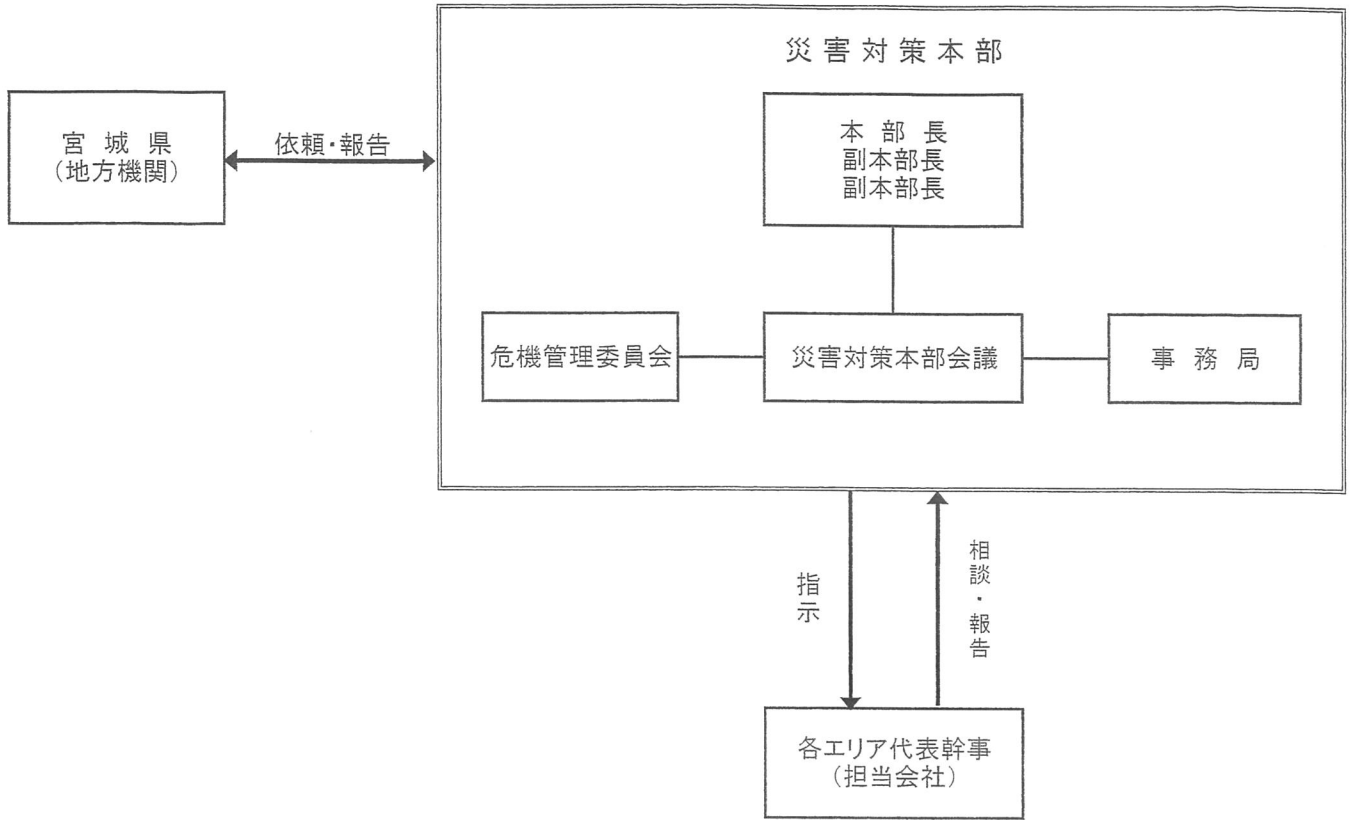


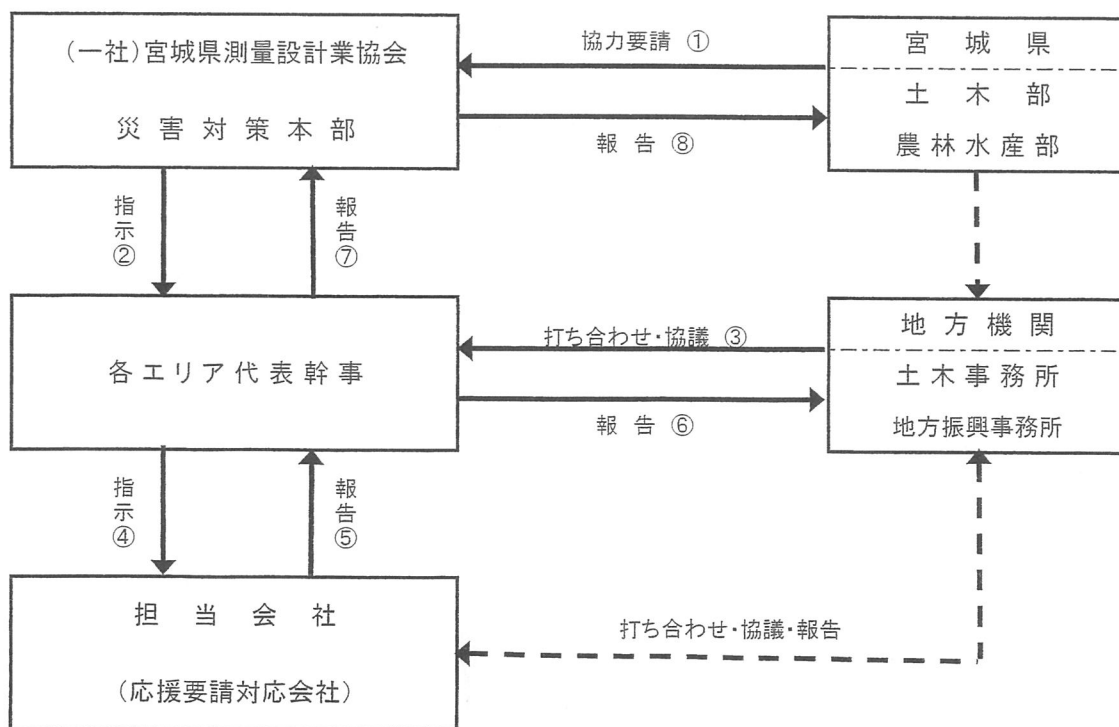
(一社)宮城県測量設計業協会 災害時行動計画図

平成28年7月14日改訂



(一社)宮城県測量設計業協会 災害時連絡体制図

平成28年7月14日改訂



# (一社)宮城県測量設計業協会災害対策本部 組織図

平成30年 6月 1日現在

**【共通事項】**

- 発注者からの要請があった場合、登録会員は直ちに本部へ連絡後、対策行動を開始する
- 登録会員は、付託された調査活動を誠実に実行しなければならない
- 発注者から要請を受けた登録会員は、諸否、着手および完了をその都度エリア代表幹事に連絡する
- 登録会員は、調査の品質責任を負う

**【災害に対する事前対策】**

- 災害時行動計画及び連絡体制の策定及び変更
- 研修会、講習会等による防災意識の高揚と調査技術向上の支援
- その他防災及び危機管理に必要な事項

**本部長**  
会長 遠藤 敏雄

・対策本部会議を召集し議長を務める  
・協定の最終責任者、出勤状況の把握  
・緊急時の指示調整、対策エリア代表幹事へ助言

〒980-0014 仙台市青葉区本町三丁目6-17  
APPIE本町ビル402  
TEL (022)265-3284 FAX:(022)261-0033  
E-Mail jimukyoku@myasoku.or.jp

**副本部長**  
副会長 佐々木 甲也  
副会長 遠藤 善則

・副本部長の補佐  
・本部長事故ある場合の代行

**危機管理委員会**  
委員長・副委員長・委員

・BOPに關すること

**対策本部会議**  
本部長(議長)

・連絡体制及び出勤編成の策定・変更の承認  
・災害出勤の報告等  
・その他全般に關わる重要事項の決定

**事務局**  
専務理事兼事務局長  
事務局次長  
事務局職員

・対策本部の庶務・会計等

[ 82班/51社 ]

仙台エリア (49班/30社)	
(株)秋元技術コンサルタンツ	2班
(株)アドテック	1班
(株)いずみエンジニアリング	1班
(株)大江設計	2班
(有)日下測量設計事務所	1班
(株)光生エンジニアリング	1班
(株)桑折コンサルタンツ	1班
(株)サトー技建	1班
佐野コンサルタンツ(株)	2班
(株)三協技術	2班
(株)三洋設計	3班
(株)新東洋技術コンサルタンツ	1班
(株)センシン技術	1班
(株)センソクコンサルタンツ	3班
(株)仙台土木設計	1班
仙東技術(株)	2班
(株)山南測量設計	1班
(株)ダイワ技術サービス	1班
(株)地清建設企画	2班
(株)テクノ東北	1班
(株)テクノ長谷	1班
(株)東建工営	1班
(株)東北開発コンサルタンツ	2班
(株)東北構造社	2班
東北都市整備(株)	3班
(株)東北バンフィック	3班
(株)ハジカンプラ	1班
(株)復建技術コンサルタンツ	1班
(株)星測量設計	2班
(株)三善測量(株)	2班

大崎エリア (8班/6社)	
(株)江合技術コンサルタンツ	1班
(株)大崎測量コンサルタンツ	1班
(株)加美測量設計事務所	2班
(株)テクノブレイン	1班
(株)古川測量設計事務所	1班
(有)和光測量設計社	2班

栗原エリア (12班/6社)	
岩倉測量設計(株)	2班
(株)ウイイル	3班
(有)大洋測量設計	1班
(有)高橋測量設計事務所	1班
(株)田中測量設計	2班
(株)渡工測量設計	3班

石巻エリア (6班/4社)	
(株)西條設計コンサルタンツ	1班
(株)佐藤土木測量設計事務所	2班
(株)千葉測量技研	2班
日野測量設計(株)	1班

登米エリア (7班/5社)	
(株)丹野測量設計	2班
(株)富士湖地開発	1班
(株)北振技研	1班
(株)北水コンサルタンツ	2班
(株)北光技術	1班

※各代表幹事は、会員の出勤状況を把握し、適切な処置を行う。災害対策本部に逐次状況を報告。出勤対応不可能な会員の代替会員の調整を行う。連絡体制に変更が生じた時は、遅滞なく災害対策本部に届ける。  
※各エリアの代表幹事はエリア選出の本部理事が務める。  
※エリア選出の理事がいない場合は、対策本部会議が上記処置を行う。